

VL 38 TISCHLEUCHE

VL 38 Tischleuchte - 5744162322

Die Leuchte strahlt direktes und richtungsbestimmtes Licht ab. Der schwenkbare Leuchtenkopf trägt außerdem zur Optimierung der Lichtabstrahlung bei. Der Schirm ist auf der Innenseite weiß lackiert und strahlt so angenehm diffuses Licht ab.



Vilhelm Lauritzen

Vilhelm Lauritzen (1894-1984) ist einer der bedeutendsten dänischen Architekten und ein bahnbrechender Vertreter des dänischen Funktionalismus. Zahlreiche seiner Gebäude wie das Nørrebro Teater (1931-1932), das Kaufhaus Daells Varehus (1928-1935), das Rundfunkhaus Radiohuset (1936-1941), und der erste Flughafen von Kopenhagen (1937-1939) repräsentieren die Essenz der modernen Welt.



Product info

Information

Bitte beachten Sie, dass die Oberflächen aus Messing unbehandelt sind. Das bedeutet, dass sich die Oberfläche im Laufe der Zeit verändert und eine Patina entwickelt. Es kann eine feste Helligkeitsstufe eingestellt werden, mit der die Leuchte jedes Mal eingeschaltet wird, wenn sie an das Stromnetz angeschlossen wird. Der Treiber ist außen am Kabel angebracht. Zwei Lichtstufen: 50 und 100 %. Die Timerfunktion schaltet das Licht automatisch nach vier oder acht Stunden ab. Schwenkbarer Schirm. Wenden Sie sich bitte an Louis Poulsen, falls Sie einen LED-Umrüstsatz benötigen. Die LED-Technologie wird ständig weiterentwickelt. Die aufgeführten Spezifikationen beziehen sich auf die zum Veröffentlichungszeitpunkt aktuelle Technologie.

Montage

Zuleitung: Kunststoff. Zuleitungslänge: 3,3m. Schalter im Leuchtenfuß. 2 Leuchtstufen. Timer-Funktion: 4 Stunden/8 Stunden. LED Treiber: separat, Zum Anschließen an eine Steckdose.

Farbe

Mattiertes Messing; schwarz oder weiß, pulverbeschichtet.

Material

Leuchtenfuß: Gezogenes Aluminium. Schirm: Aluminium, gezogen. Standrohr: Messing.

Größen und Gewicht

abmessung x Höhe x Länge (mm) | 135 x 380 x 175 Max. 2,2 kg

Schutzklasse

Schutzart IP20, Schutzklasse II.

Leuchtmittel

LED 2700K 9.6W

Lumen: 416

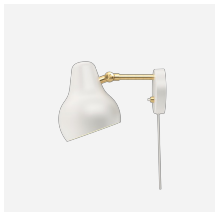
Information

Bitte beachten Sie, dass die Oberflächen aus Messing unbehandelt sind. Das bedeutet, dass sich die Oberfläche im Laufe der Zeit verändert und eine Patina entwickelt.

Es kann eine feste Helligkeitsstufe eingestellt werden, mit der die Leuchte jedes Mal eingeschaltet wird, wenn sie an das Stromnetz angeschlossen wird. Der Treiber ist außen am Kabel angebracht. Zwei Lichtstufen: 50 und 100 %. Die Timerfunktion schaltet das Licht automatisch nach vier oder acht Stunden ab. Schwenkbarer Schirm. Wenden Sie sich bitte an Louis Poulsen, falls Sie einen LED-Umrüstsatz benötigen. Die LED-Technologie wird ständig weiterentwickelt. Die aufgeführten Spezifikationen beziehen sich auf die zum Veröffentlichungszeitpunkt aktuelle Technologie.



Ähnliche Produkte



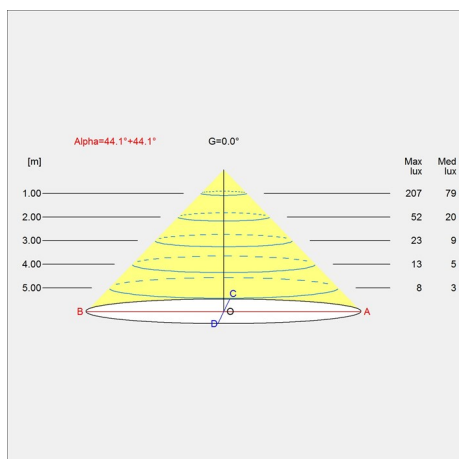
VL 38 Wandleuchte



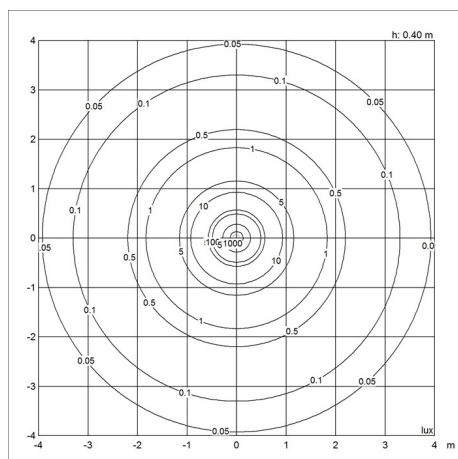
VL 38 Stehleuchte

Diagramme der Lichtverteilung

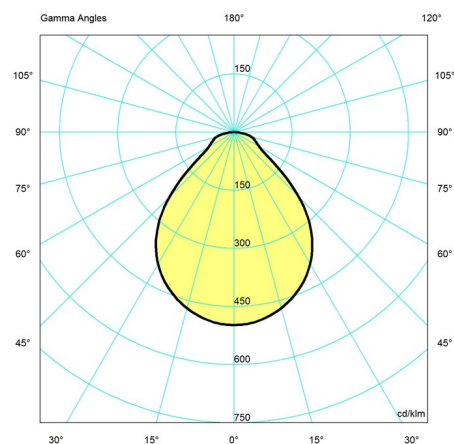
Cartesian



Isolux



Polar



Ersatzteile

Product

Steckernetzteil 12V schwarz
Steckernetzteil 12V weiß

Variant number

5744164867
5744164870

Technische daten

Farbe	White	Länge	175
Breite	135	Höhe	380
Höhe eingebaut	-	IP class	20
Klasse	II	Netto Gewicht	2.2
Standby (W)	-	Leistungsfaktor (P = 100 % / P = 50 %)	0.52/0.45
Inrush Current	-	Leuchtmittel	LED 2700K 9.6W
Kelvin	2700	CRI	90
SDCM	3	Lumen	416

VL 38 Tischleuchte

Watt	9.6
Light control	-
UGR Transversal / Axial	21.8/21.8
Driver life	-

Efficacy	43
Min. Dim Level (%)	50
L80B50 (Std)	>100.000