

Vejledning for Model 328/328T

Læs instruktionen omhyggeligt, før du fjerner lampen fra emballagen

INDHOLD

Model 328 og 328T leveres med stativ og skærm, følg instruktionen der følger med skærmen for korrekt montage.

VEDLIGEHOLD

Standardskærm: Brug en støvbørste eller en let fugtig klud for at holde skærmen ren.

Papirskærm: Brug kun en støvbørste, vand eller andre væsker vil opløse papiret.

Træ dele: Brug en støvklud eller hårdt opvredet klud for at fjerne støv/snavs fra træet. Træet har fået en behandling med en hvidpigmenteret olie eller er røget for at opnå en mørk farve og derfor kan der opstå farveforskelle hvis man gnutber eller bruger sæbe på træet.

Messing dele: Alle messing dele er lakeret med klar lak for at undgå misfarvning, brug derfor kun en blød klud, evt. hårdt opvredet med vand til forsigtige at fjerne støv/pletter.

LYS

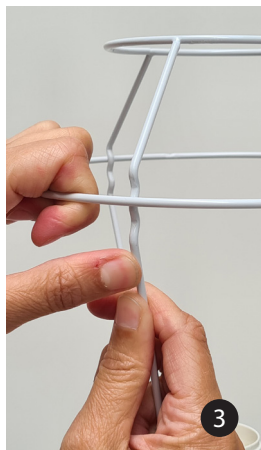
Vi anbefaler at bruge en LED pære. Vælg en lysstyrke der matcher behovet hvor lampen står

Vi anbefaler: Model 328T, E27, 600 lumen. Model 328, E27, 800 lumen.

NB: Max. wattage er 10 W LED (E27). Følg anbefalinger for miljørigtig håndtering og bortskaffelse.

1. Alle dele pakkes forsigtigt ud af kasse og indlæg. Vær opmærksom på at løfte lampen i foden eller messingstykket det forbinder fod og stamme. Eller løft ud via indlæggene i kassen.
2. Montér stativet på fatningen: Fjern omløbsringen, sæt stativet på og monter omløbsringen igen.
3. Metalringen sættes fast på stativet i det samme hak hele vejen rundt.
4. Hvis det øverste hak vælges spredes lampeskærmen mere ud og får en større diameter.
5. Hvis det nederste hak vælges bliver lampeskærmen slankere i formen, med mindre diameter.
6. Montér den ønskede lyskilde i fatningen.
7. Montér nu lampeskærmen som foreskrevet i instruktionen der følger denne.
8. Lampen er nu klar til brug.

For at skifte pære, rengøre eller skifte skærmen følges ovenstående forklaring.



Instructions for Model 328/328T

Please read through the instructions before you attempt to assemble the lamp

CONTENTS

Model 328 comes with frame and shade. Follow below instructions, together with the shade instruction in the box with the shade.

MAINTENANCE / CLEANING

Standard Shade: Use a dust brush or a damp cloth to keep lamp shade clean.

Paper Shade: Use only a dust brush, water or other liquids will dissolve the paper.

Wooden base: Use a dust brush or a damp cloth to remove dust or dirt particles. The wood has been treated with a white pigmented oil or has been smoked to achieve a dark color and therefore color differences can occur if you rub or use soap on the wood.

Brass parts: All brass parts are covered with a clear laquer to avoid any miss coloring. Use only a soft cloth or damp cloth to carefully remove any stains or dust.

LIGHT

We strongly recommend LED light bulbs. Chose a light source that fit with the use of the lamp. We recommend: 800 lumen.

NB: Max. wattage are 10 W LED (E27). Please adhere to your country's environmental regulations when disposing of any electrical components.

1. All parts are carefully unpacked from the box and inserts.
2. Be careful to lift the lamp in the base or the brass piece that connects the base and stem. Or lift it our by the handles in the inserts in the box.
3. Mount the frame onto the socket: Remove the socket ring, attach the frame and refit the socket ring.
4. The metal ring is attached to the frame in the same notch all the way around.
5. If the upper notch is selected, the lampshade spreads out more, bigger diameter.
6. If the lower notch is selected, the lampshade becomes slimmer in shape, smaller diameter.
7. Mount the desired light source in the socket.
8. Now mount the lampshade as prescribed in the instructions that follow with the shade.
9. The lamp is now ready for use.

To change the bulb, clean or replace the shade, follow the explanation above.

MODEL 328

Design: Aurélien Babry (Shade design: Tage Klint)

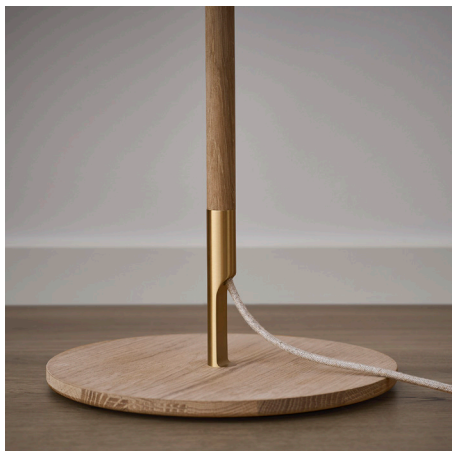
Bag designet af den nye serie, Model 328, står franskmanden Aurélien Barbry.

Den nye Le Klint serie er udført i egetræ med messingdetaljer og tager afsæt i den klassiske Le Klint lampe med en plisseret skærm. Med en sofistikeret konstruktion er Model 328 enkel men med et lille tvist ved foden. Standeren sidder fast til foden ved hjælp af en elegant messingdetalje, som gør, at designet har et stærkt nutidigt udtryk. Selve designprocessen med at finde ud af, hvordan man kunne placere ledningen til lampen i selve standen, så den fik den rette tykkelse, var udfordrende og tog mange måneder. Men resultatet er en lampe-serie med et stærkt nutidigt udtryk, der har potentiale til at blive et nyt Le Klint ikon.



Credit for the design of the new series Model 328 goes to the Frenchman Aurélien Barbry.

The new Le Klint series is made of oak with brass details and is based on the classic Le Klint lamp with a pleated lampshade. With its sophisticated construction, the Model 328 is simple, but has a slight twist at the base. The upright is attached to the foot with an elegant brass detail that gives the design a strong contemporary look. The design process necessary in determining how to place the lamp's lead into the upright in a way that gave it the right thickness was challenging and took several months. The result, however, is a lamp series with a strong contemporary look that might potentially become a new Le Klint icon.



LE KLINT

MADE IN ODENSE, DENMARK SINCE 1943

LE KLINT • Egestubben 13-17 • 5270 Odense N
www.leklint.com • leklint@leklint.dk

MODEL 328

MODEL 328T



LE KLINT

Instruktion
Instructions Manual