

Vejledning for Model 105 S/L

INDHOLD

Model 105; håndfoldet skærm og goldenmalet ophæng

VEDLIGEHOLD

Standardskærm: Brug en støvbørste eller en let fugtig klud for at holde skærmen ren.

Malede dele: Brug kun en blød klud, evt. hårdt opvredet med vand til forsigtige at fjerne støv/pletter.

LYS

Vi anbefaler at bruge en LED pære. Vælg en lysstyrke der matcher behovet hvor lampen står

Vi anbefaler: Model 105S, E27, 800 lumen

Model 105L, E27, 800 lumen

NB: Max. wattage er 20 W LED. Følg anbefalinger for miljørigtig håndtering og bortskaffelse.

MONTAGE

1. Alle dele pakkes forsigtigt ud af kassen/posen.
2. Monter den ønskede lyskilde i fatningen.
3. Træk ringen rundt om lyskilde, fatning og rør.
4. Placer lyskilde/fatning i skærmen.
5. Saml plisséerne med den ene hånd.
6. Placer ringen rundt om plisserne i den øverste kant på skærmen.
7. Nu kan el-ophænget trækkes op på plads, så skærmen hviler på den hvide plast kant. Lampen kan nu hænges op.

For at skifte pære, rengøre eller skifte skærmen følges ovenstående forklaring.

Instructions for Model 105 S/L

CONTENTS

Model 105; hand-folded shade and gold-painted suspension

MAINTENANCE

Standard shade: Use a dust brush or a slightly damp cloth to keep the shade clean.

Painted parts: Use only a soft cloth, possibly wrung out hard with water to gently remove dust/stains.

LIGHT

We recommend using an LED bulb. Choose a brightness that matches the need where the lamp is placed

We recommend: Model 105S, E27, 800 lumens

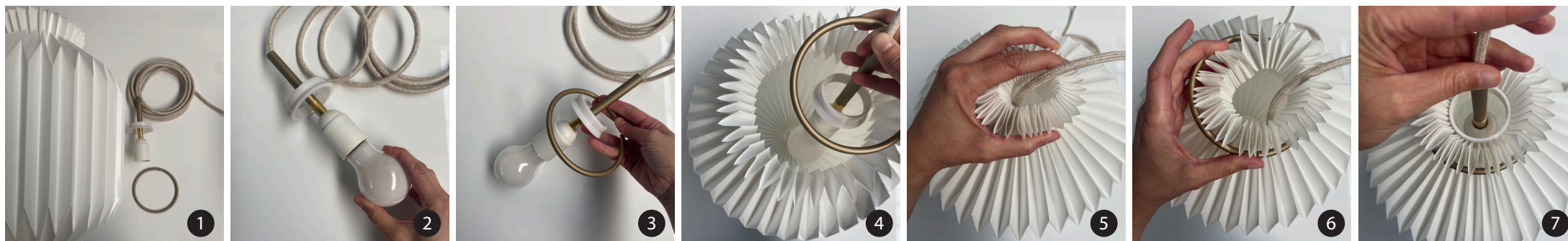
Model 105L, E27, 800 lumens

NB: Max. wattage is 20 W LED. Follow recommendations for environmentally correct handling and disposal.

ASSEMBLY

1. All parts are carefully unpacked from the box/bags.
2. Mount the desired light source in the socket.
3. Pull the ring around the light source, socket and tube.
4. Place the light source/socket in the shade.
5. Gather the pleats with one hand.
6. Place the ring around the pleats at the top edge of the shade.
7. Now the electric suspension can be pulled up into place so that the shade rests on the white plastic edge. The lamp can now be hung up.

To change the bulb, clean or replace the shade, follow the explanation above.



MODEL 105 S/L

Design: Mogens Koch

Mogens Koch er uddannet på kunstakademiet i København, docent i 1940 og professor i bygningskunst fra 1950-68.

Mogens Koch var kendt for sit tidløse design og har ikke kun gjort sig gældende inden for møbelarkitektur, men også i forbindelse med design af bygninger, tekstiler, sølvtøj og typografi.

Mogens Koch designede model 105 i 1942. Den er stadig klassisk i sit udtryk og matcher en moderne såvel som klassisk indretning. I anledning af at Mogens Koch ville være fyldt 125 år i 2023, er selve ophænget til lampen opdateret med en smuk golden malet udgave. Ligeledes er der kommet to nye størrelser til sortimentet.



Mogens Koch was educated at the Academy of Fine Arts in Copenhagen, docent in 1940 and professor of architecture from 1950-68.

Mogens Koch was known for his timeless design and has not only made his mark in furniture architecture, but also in connection with the design of buildings, textiles, silverware and typography.

Mogens Koch designed model 105 in 1942. It is still classic in its expression and matches a modern as well as classic decor. On the occasion of Mogens Koch's 125th birthday in 2023, the suspension for the lamp itself has been updated with a beautiful golden painted version. Two new sizes have also been added to the range.



LE KLINT

MADE IN ODENSE, DENMARK SINCE 1943

LE KLINT • Egestubben 13-17 • 5270 Odense N
www.leklint.com • leklint@leklint.dk



LE KLINT

Instruktion
Instructions Manual